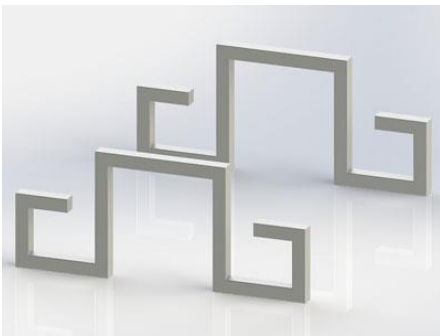


## Montagevejledning model Rosenholm

### DET SKAL DU BRUGE AF VÆRKTØJ

- 17 mm. Ringgaffelnøgle eller en Svensknøgle
- Målebånd eller tommestok

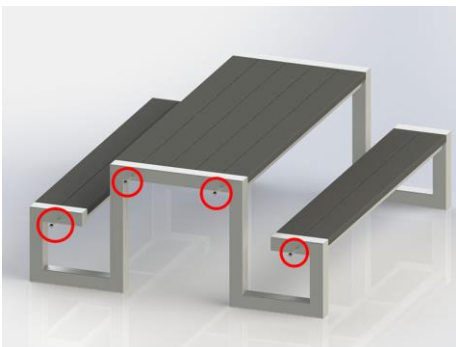
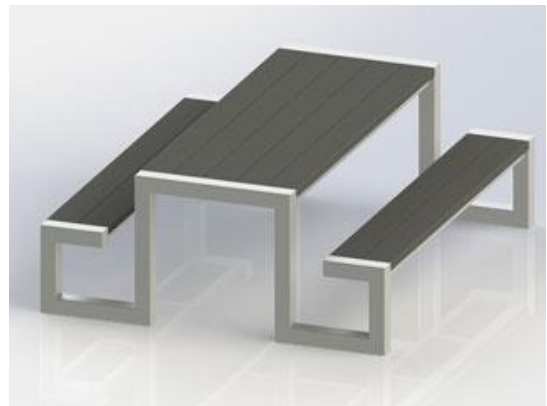


### TRIN 1

Først stiller du de 2 vanger over for hinanden, der skal være 180 cm. mellem vanger.

### TRIN 2

Læg bord og bænkeplader ned på tapper der stikker ud fra vanger, de er tunge så det er nemmest hvis i er to.



### TRIN 3

Put de medfølgende bræddebolte ind gennem huller og skru møtrik fast under bordet.