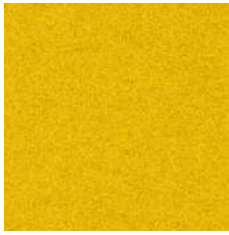


## Cat. 3

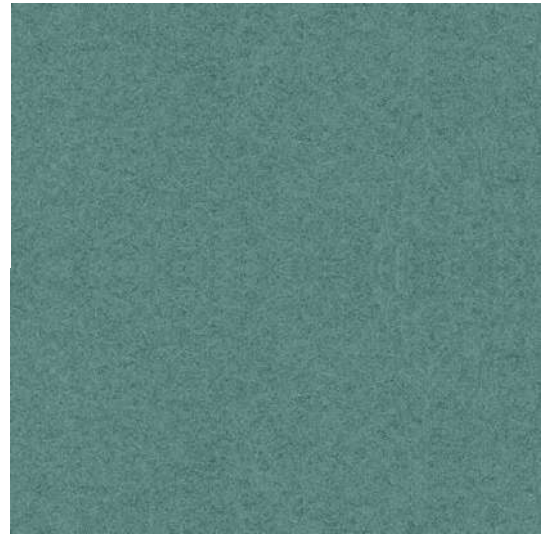
---



\*0512 GP3 | GC3



\*0540 GU4 | GZ4



\*0537 GT6 | GS6



\*0513 GU3 | GZ3



\*0570 GT4 | GS4



\*0535 GT5 | GS5



\*0527 GT3 | GS3



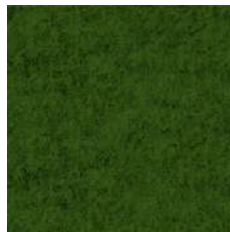
\*0549 GP1 | GC1



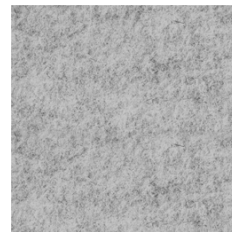
\*0538 GT1 | GS1



\*0530 GU5 | GZ5



\*0597 GT0 | GS0



\*0556 GT8 | GS8



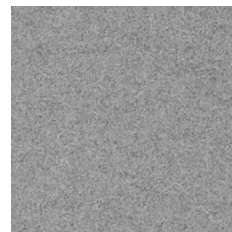
\*0548 GT9 | GS9



\*0511 GP5 | GC5



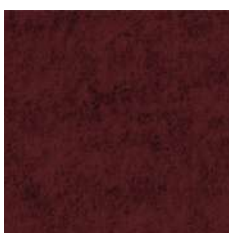
\*0560 GU8 | GZ8



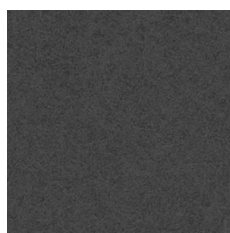
\*02130 GT2 | GS2



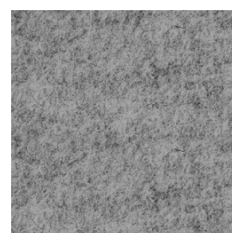
\*0516 GU6 | GZ6



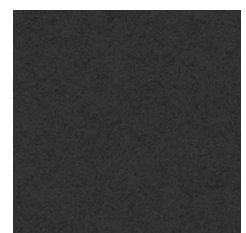
\*0510 GT7 | GS7



\*02128 GU9 | GZ9



\*0506 GU2 | GZ2



\*0599 GU1 | GZ1

# Velito



EN

Certified to OEKO-TEX® Standard 100

## Composition

88% Wool, 12% Polyamide

## Weight

400 g/m<sup>2</sup>

## Abrasion resistance

120.000 Martindale cycles

## Flammability

BS EN 1021-1 (cigarette)

BS EN 1021-2 (match)

## Light fastness

6 (EN ISO 105-B02)

## Fastness to rubbing

wet: 5; dry: 5 (ISO 105-X12)

FR

Certifié conforme à la norme  
OEKO-TEX® 100

## Composition

88% Laine, 12% Polyamide

## Poids

400 g/m<sup>2</sup>

## Résistance à l'abrasion

120.000 Cycles Martindale

## Inflammabilité

BS EN 1021-1 (cigarette)

BS EN 1021-2 (allumette)

## Stabilité à la lumière

6 (EN ISO 105-B02)

## Résistance au frottement

humide: 5; sec: 5 (ISO 105-X12)

DE

Zertifiziert gemäß OEKO-TEX®  
Standard 100

## Zusammensetzung

88% Wolle, 12% Polyamid

## Gewicht

400 g/m<sup>2</sup>

## Abriebfestigkeit

120.000 Martindale-Zyklen

## Entflammbarkeit

BS EN 1021-1 (Zigarette)

BS EN 1021-2 (Streichholz)

## Lichtgeschwindigkeit

6 (EN ISO 105-B02)

## Reibechtheit

nass: 5; trocken: 5 (ISO 105-X12)

# Velito Presto



EN

Certified to OEKO-TEX® Standard 100

## Composition

88% Wool, 12% Polyamide

## Weight

315 g/m<sup>2</sup>

## Flammability

BS EN 1021-1 (cigarette)

BS EN 1021-2 (match)

## Light fastness

5-6 (EN ISO 105-B02)

## Fastness to rubbing

wet: 4-5; dry: 4-5 (ISO 105-X12)

FR

Certifié conforme à la norme  
OEKO-TEX® 100

## Composition

88% Wool, 12% Polyamide

## Poids

315 g/m<sup>2</sup>

## Inflammabilité

BS EN 1021-1 (cigarette)

BS EN 1021-2 (allumette)

## Stabilité à la lumière

5-6 (EN ISO 105-B02)

## Résistance au frottement

humide: 4-5; sec: 4-5 (ISO 105-X12)

DE

Zertifiziert gemäß OEKO-TEX®  
Standard 100

## Zusammensetzung

88% Wolle, 12% Polyamid

## Gewicht

315 g/m<sup>2</sup>

## Entflammbarkeit

BS EN 1021-1 (Zigarette)

BS EN 1021-2 (Streichholz)

## Lichtgeschwindigkeit

5-6 (EN ISO 105-B02)

## Reibechtheit

nass: 4-5; trocken: 4-5 (ISO 105-X12)

! Batch to batch variations in shade may occur within commercial tolerances.

! Des variations de teinte d'un lot à l'autre peuvent se produire dans le cadre des tolérances commerciales.

! Innerhalb der handelsüblichen Toleranzen können Farbabweichungen von Charge zu Charge auftreten.