

# Step | Step Melange

narbutas

Cat. 2 | Cat.3

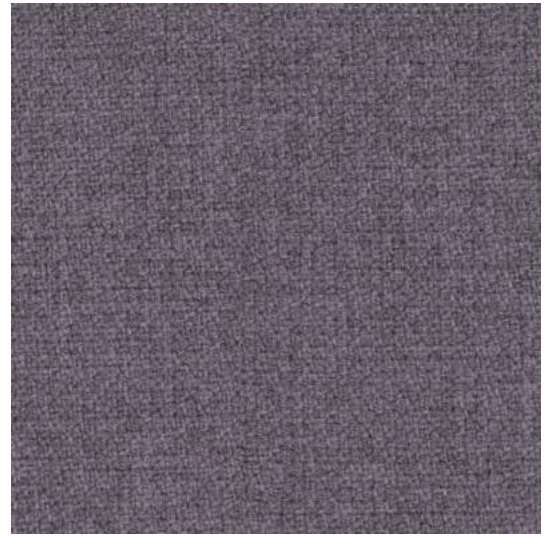
---



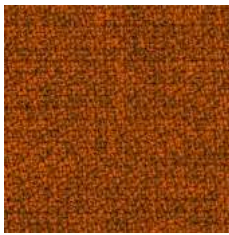
\*63075 L24



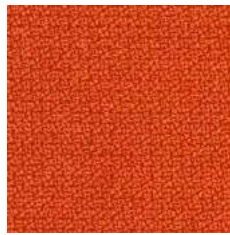
\*64013 L18



\*65093 LY2



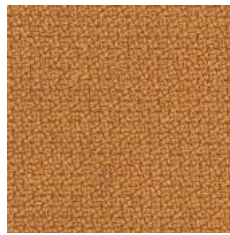
\*63082 L10



\*63082 L11



\*62057 L16



\*62057 L17



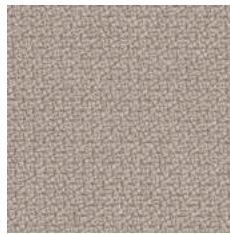
\*68119 L08



\*68161 L26



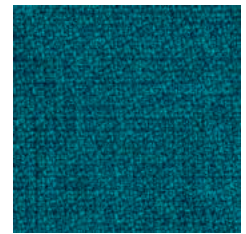
\*61104 L70



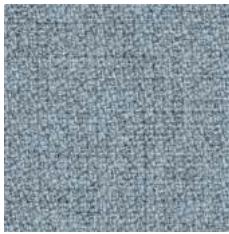
\*61149 L15



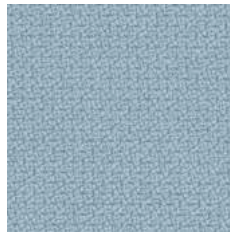
\*68118 L50



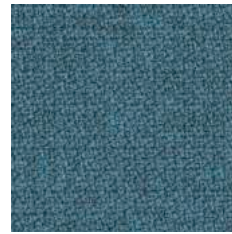
\*67007 L02



\*67004 L06



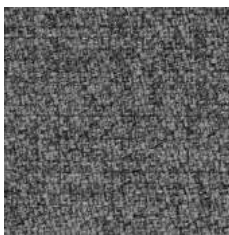
\*67004 L07



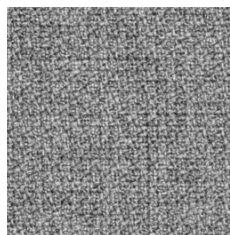
\*67072 L28



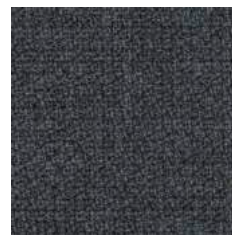
\*66149 L04



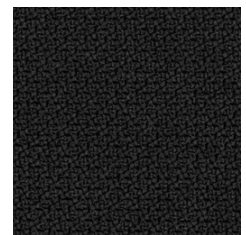
\*60011 L34



\*60004 L12



\*66019 L20



\*60999 L01

# Step | Step Melange



EN

Certified to OEKO-TEX® Standard 100

Certified to the EU Ecolabel

## Composition

100% Trevira CS® Flame Retardant Polyester

## Weight

470 g/m<sup>2</sup>

## Abrasion resistance

100.000 Martindale cycles

## Flammability

BS EN 1021-1 (cigarette)

BS EN 1021-2 (match)

BS 5852: part 1

BS 5852: part 2 (Crib 5)

BS 7176 Medium Hazard

UNI 9175 & UNI 9175/FA1 Classe 1 IM

DIN 4102 B1

NFP-P-92-503-512 M1

ÖNORM B 3825-B1-3800-Q1 UK

AM 18 - NF D 60-013 (only for fabric)

CA TB 117-2013

DIN EN 13501-1 B-s1, d0

## Light fastness

5-7 (EN ISO 105-B02)

## Fastness to rubbing

wet: 4-5; dry: 4-5 (ISO 105-X12)

FR

Certifié conforme à la norme OEKO-TEX® 100

Certifié conforme à l'écolabel européen

## Composition

100% Trevira CS® Polyester Inflammable

## Poids

470 g/m<sup>2</sup>

## Résistance à l'abrasion

100.000 Cycles de Martindale

## Inflammabilité

BS EN 1021-1 (cigarette)

BS EN 1021- 2 (allumette)

BS 5852: part 1

BS 5852: part 2 (Crib 5)

BS 7176 Medium Hazard

UNI 9175 & UNI 9175/FA1 Classe 1 IM

DIN 4102 B1

NFP-P-92-503-512 M1

ÖNORM B 3825-B1-3800-Q1 UK

AM 18 - NF D 60-013 (uniquement pour les tissus)

CA TB 117-2013

DIN EN 13501-1 B-s1, d0

## Stabilité à la lumière

5-7 (EN ISO 105-B02)

## Résistance au frottement

humide: 4-5; sec: 4-5 (ISO 105-X12)

DE

Zertifiziert gemäß OEKO-TEX® Standard 100

Zertifiziert nach EU Ecolabel

## Zusammensetzung

100% Trevira CS® Flammhemmendes Polyester

## Gewicht

470 g/m<sup>2</sup>

## Abriebfestigkeit

100.000 Martindale-Zyklen

## Entflammbarkeit

BS EN 1021-1 (Zigarette)

BS EN 1021-2 (Streichholz)

BS 5852: part 1

BS 5852: part 2 (Crib 5)

BS 7176 Medium Hazard

UNI 9175 & UNI 9175/FA1 Classe 1 IM

DIN 4102 B1

NFP-P-92-503-512 M1

ÖNORM B 3825-B1-3800-Q1 UK

AM 18 - NF D 60-013 (nur für Stoff)

CA TB 117-2013

DIN EN 13501-1 B-s1, d0

## Lichtgeschwindigkeit

5-7 (EN ISO 105-B02)

## Reibechtheit

nass: 4-5; trocken: 4-5 (ISO 105-X12)

!

Cat. 2 applies to seating category products and Cat. 3 applies to screens and panels.

!

Batch to batch variations in shade may occur within commercial tolerances.

!

La cat. 2 s'applique aux produits de la catégorie sièges et la cat. 3 s'applique aux écrans et aux panneaux.

!

Des variations de teinte d'un lot à l'autre peuvent se produire dans le cadre des tolérances commerciales.

!

Kat. 2 gilt für Produkte der Kategorie Sitzmöbel und Kat. 3 gilt für Trennwände und Platten.

!

Innerhalb der handelsüblichen Toleranzen können Farbabweichungen von Charge zu Charge auftreten.



## Cat. 2

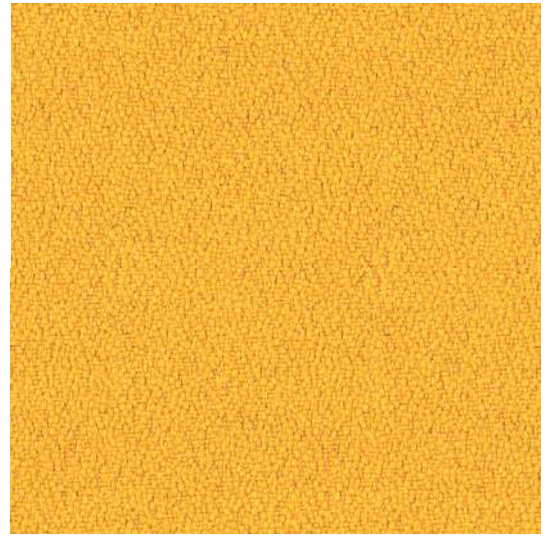
---



\* YS077 Y40



\* YS108 Y87



\* YS072 Y38



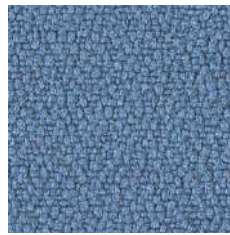
\* YS081 Y42



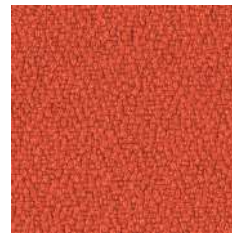
\* YS094 Y52



\* YS073 Y94



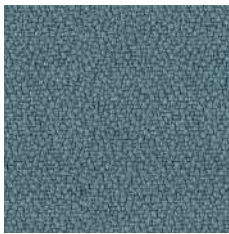
\* YS004 Y51



\* YS076 Y47



\* YS105 Y65



\* YS171 Y58



\* YS026 Y46



\* YS030 Y49



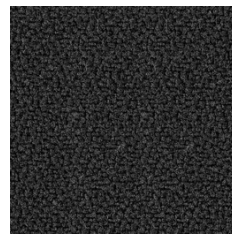
\* YS101 Y57



\* YS145 Y48



\* YS046 Y59



\* YS009 Y41

# Xtreme plus



EN

Certified to the EU Ecolabel  
Certified to OEKO-TEX® Standard 100  
Certified to Indoor Advantage™ “Gold”  
Made from 100% recycled Polyester  
Non metallic dyestuffs

**Composition**  
100% Polyester

**Weight**  
310 g/m<sup>2</sup>

**Abrasion resistance**  
100.000 Martindale cycles

**Flammability**  
EN 1021-1 (cigarette)  
EN 1021-2 (match)  
BS 5852 Ignition Source 5  
BS 7176 Medium Hazard  
DIN 4102 B1  
UNI 9175 Classe 1 IM  
NF D 60-013  
ÖNORM B 3825  
ÖNORM A 3800-1  
BS 476 Part 7 Class 1

**Light fastness**  
6 (EN ISO 105-B02)

**Fastness to rubbing**  
wet: 4; dry: 4 (ISO 105-X12)

FR

Certifié conforme à l'écolabel européen  
Certifié conforme à la norme  
OEKO-TEX® 100  
Certifié Indoor Advantage™ Gold  
Fabriqué à partir de Polyester 100 %  
recyclés  
Colorants non métalliques

**Composition**  
100% Polyester

**Poids**  
310 g/m<sup>2</sup>

**Résistance à l'abrasion**  
100.000 Cycles de Martindale

**Inflammabilité**  
EN 1021-1 (cigarette)  
EN 1021-2 (allumette)  
BS 5852 Ignition Source 5  
BS 7176 Medium Hazard  
DIN 4102 B1  
UNI 9175 Classe 1 IM  
NF D 60-013  
ÖNORM B 3825  
ÖNORM A 3800-1  
BS 476 Part 7 Class 1

**Stabilité à la lumière**  
6 (EN ISO 105-B02)

**Résistance au frottement**  
humide: 4; sec: 4 (ISO 105-X12)

DE

Zertifiziert nach EU Ecolabel  
Zertifiziert gemäß OEKO-TEX®  
Standard 100  
Zertifiziert gemäß Indoor Advantage™  
„Gold“  
Aus 100% recycelten Polyester  
hergestellt  
Nichtmetallische Farbstoffe

**Zusammensetzung**  
100% Polyester

**Gewicht**  
310 g/m<sup>2</sup>

**Abriebfestigkeit**  
100.000 Martindale-Zyklen

**Entflammbarkeit**  
BS EN 1021-1 (Zigarette)  
BS EN 1021-2 (Streichholz)  
BS 5852 Ignition Source 5  
BS 7176 Medium Hazard  
DIN 4102 B1  
UNI 9175 Classe 1 IM  
NF D 60-013  
ÖNORM B 3825  
ÖNORM A 3800-1  
BS 476 Part 7 Class 1

**Lichtgeschwindigkeit**  
6 (EN ISO 105-B02)

**Reibechtheit**  
nass: 4; trocken: 4 (ISO 105-X12)

! Batch to batch variations in shade may occur within commercial tolerances.

! Des variations de teinte d'un lot à l'autre peuvent se produire dans le cadre des tolérances commerciales.

! Innerhalb der handelsüblichen Toleranzen können Farbabweichungen von Charge zu Charge auftreten.



## Cat. 1

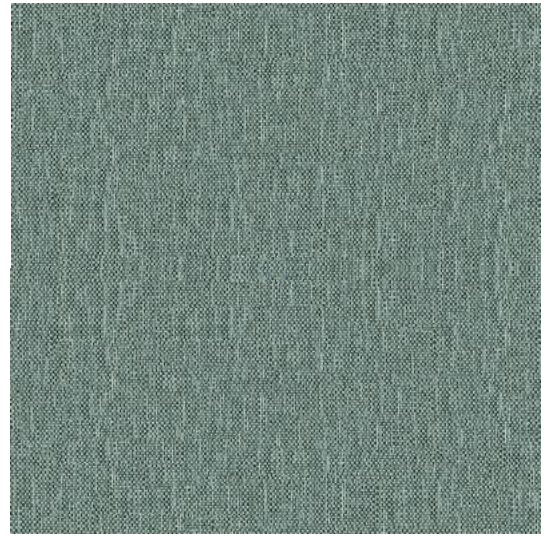
---



AD6



AD9



AI2



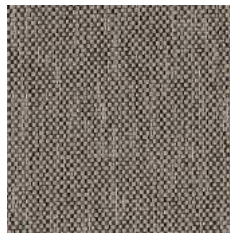
AI8



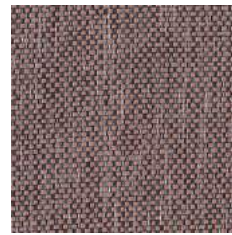
AI1



AD7



AI3



AI4



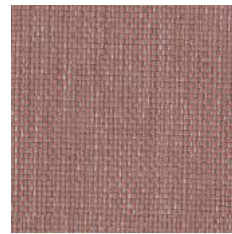
AI6



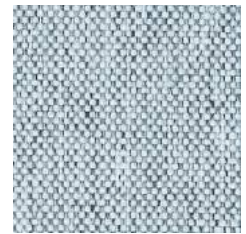
AI5



AD8



AI0



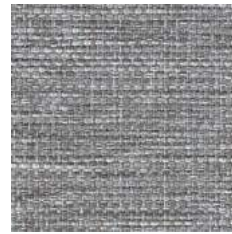
AI7



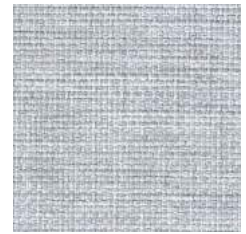
AD0



AD1



AD2



AD3



## For chairs and soft seating — EN

Certified to OEKO-TEX® Standard 100

**Composition**  
100% Polyester

**Weight**  
320 g/m<sup>2</sup>

**Abrasion resistance**  
150.000 Martindale cycles

**Flammability**  
BS EN 1021-1 (cigarette)  
BS 5852: part 1

**Light fastness**  
6 (EN ISO 105-B02, EN ISO 105-A01)

**Fastness to rubbing**  
wet: 4-5; dry: 5 (ISO 105-X12)

## Pour sièges et sièges Lounge — FR

Certifié conforme à la norme OEKO-TEX® 100

**Composition**  
100% Polyester

**Poids**  
320 g/m<sup>2</sup>

**Résistance à l'abrasion**  
150.000 Cycles Martindale

**Inflammabilité**  
BS EN 1021-1 (cigarette)  
BS 5852: part 1

**Stabilité à la lumière**  
6 (EN ISO 105-B02, EN ISO 105-A01)

**Résistance au frottement**  
humide: 4-5; sec: 5 (ISO 105-X12)

## Für Stühle und weiches Sitzen — DE

Zertifiziert gemäß OEKO-TEX® Standard 100

**Zusammensetzung**  
100% Polyester

**Gewicht**  
320 g/m<sup>2</sup>

**Abriebfestigkeit**  
150.000 Martindale-Zyklen

**Entflammbarkeit**  
BS EN 1021-1 (Zigarette)  
BS 5852: part 1

**Lichtgeschwindigkeit**  
6 (EN ISO 105-B02, EN ISO 105-A01)

**Reibechtheit**  
nass: 4-5; trocken: 5 (ISO 105-X12)

## For screens — EN

Certified to OEKO-TEX® Standard 100

**Composition**  
100% Polyester

**Weight**  
340 g/m<sup>2</sup>

**Abrasion resistance**  
80.000 Martindale cycles

**Flammability**  
BS EN 1021-1 (cigarette)

**Light fastness**  
6 (EN ISO 105-B02, EN ISO 105-A01)

**Fastness to rubbing**  
wet: 4-5; dry: 5 (ISO 105-X12)

## Pour écrans — FR

Certifié conforme à la norme OEKO-TEX® 100

**Composition**  
100% Polyester

**Poids**  
340 g/m<sup>2</sup>

**Résistance à l'abrasion**  
80.000 Cycles Martindale

**Inflammabilité**  
BS EN 1021-1 (cigarette)

**Stabilité à la lumière**  
6 (EN ISO 105-B02, EN ISO 105-A01)

**Résistance au frottement**  
humide: 4-5; sec: 5 (ISO 105-X12)

## Für Abschirmungen — DE

Zertifiziert gemäß OEKO-TEX® Standard 100

**Zusammensetzung**  
100% Polyester

**Gewicht**  
340 g/m<sup>2</sup>

**Abriebfestigkeit**  
80.000 Martindale-Zyklen

**Entflammbarkeit**  
BS EN 1021-1 (Zigarette)

**Lichtgeschwindigkeit**  
6 (EN ISO 105-B02, EN ISO 105-A01)

**Reibechtheit**  
nass: 4-5; trocken: 5 (ISO 105-X12)

! —————  
Batch to batch variations in shade may occur within commercial tolerances.

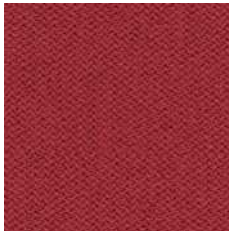
! —————  
Des variations de teinte d'un lot à l'autre peuvent se produire dans le cadre des tolérances commerciales.

! —————  
Innerhalb der handelsüblichen Toleranzen können Farbabweichungen von Charge zu Charge auftreten.

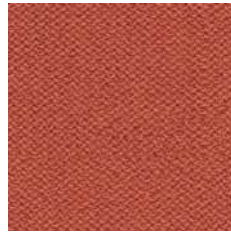


## Cat. 1

---



\* CSE28 C28



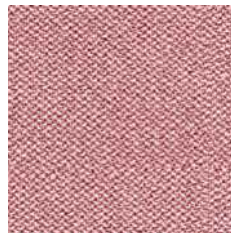
\* CSE29 C29



\* CSE36 C36



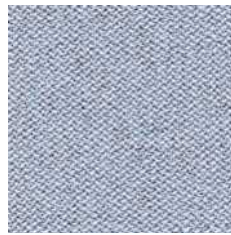
\* CSE09 C09



\* CSE24 C24



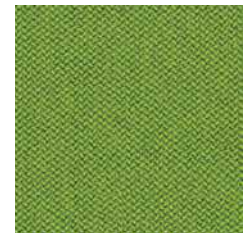
\* CSE42 C42



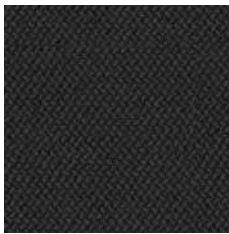
\* CSE39 C39



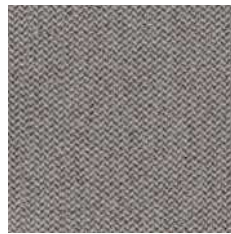
\* CSE03 C03



\* CSE16 C16



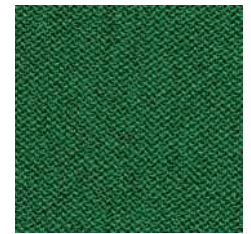
\* CSE14 C14



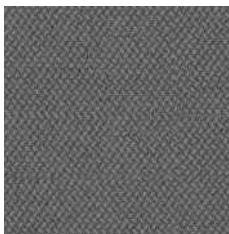
\* CSE02 C02



\* CSE34 C34



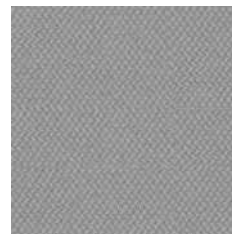
\* CSE35 C35



\* CSE13 C13



\* CSE21 C21



\* CSE11 C11



\* CSE40 C40



EN

Certified to OEKO-TEX® Standard 100

Certified to Indoor Advantage™ “Gold”

Non metallic dyestuffs

#### Composition

100% Polyester

#### Weight

320 g/m<sup>2</sup>

#### Abrasion resistance

100.000 Martindale cycles

#### Flammability

BS EN 1021-1 (cigarette)

BS EN 1021-2 (match)

BS 7176 Low Hazard

EN 13501-1, B-s1, d0 (adhered)

EN 13501-1, C-s1, d0 (wrapped rockwool)

CAL TB 117

#### Light fastness

5 (EN ISO 105-B02)

#### Fastness to rubbing

wet: 4; dry: 4 (ISO 105-X12)

FR

Certifié conforme à la norme  
OEKO-TEX® 100

Certifié Indoor Advantage™ Gold

Colorants non métalliques

#### Composition

100% Polyester

#### Poids

320 g/m<sup>2</sup>

#### Résistance à l'abrasion

100.000 Cycles Martindale

#### Inflammabilité

BS EN 1021-1 (cigarette)

BS EN 1021-2 (allumette)

BS 7176 Low Hazard

EN 13501-1, B-s1, d0 (collé)

EN 13501-1, C-s1, d0 (recouvert  
de laine de roche)

CAL TB 117

#### Stabilité à la lumière

5 (EN ISO 105-B02)

#### Résistance au frottement

humide: 4; sec: 4 (ISO 105-X12)

DE

Zertifiziert gemäß OEKO-TEX®  
Standard 100

Zertifiziert gemäß Indoor Advantage™  
„Gold“

Nichtmetallische Farbstoffe

#### Zusammensetzung

100% Polyester

#### Gewicht

320 g/m<sup>2</sup>

#### Abriebfestigkeit

100.000 Martindale-Zyklen

#### Entflammbarkeit

BS EN 1021-1 (Zigarette)

BS EN 1021-2 (Streichholz)

BS 7176 Low Hazard

EN 13501-1, B-s1, d0 (anhaftend)

EN 13501-1, C-s1, d0 (umwickelte  
Mineralwolle)

CAL TB 117

#### Lichtgeschwindigkeit

5 (EN ISO 105-B02)

#### Reibechtheit

nass: 4; trocken: 4 (ISO 105-X12)

!

Batch to batch variations in shade may occur within commercial tolerances.

!

Des variations de teinte d'un lot à l'autre peuvent se produire dans le cadre des tolérances commerciales.

!

Innerhalb der handelsüblichen Toleranzen können Farbabweichungen von Charge zu Charge auftreten.



## Cat. 2

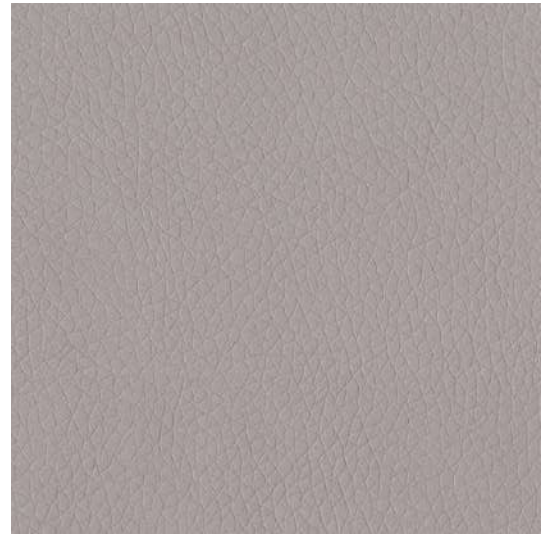
---



D16



D17



D21



D15



D08



D18



D19



D20



D11

# DNN



## Cat. 4

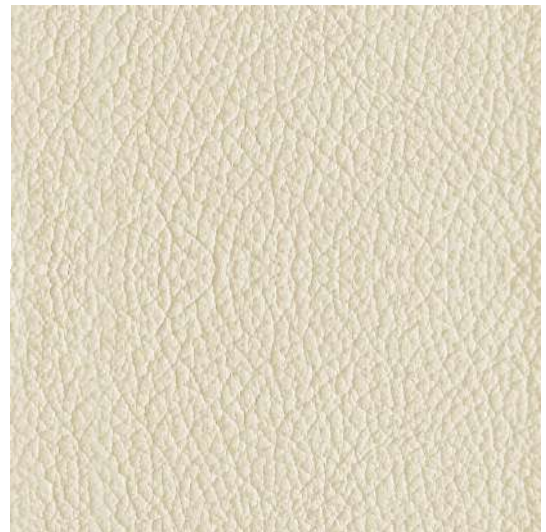
---



D85



D97



D86



D88



D81

# RNN

EN

**Composition**

21% PES, 31,5% COT, 47,5% PU

**Weight**

450 g/m<sup>2</sup>

**Abrasion resistance**

100.000 Martindale cycles

**Light fastness**

4-5 (EN ISO 105-B02)

**Fastness to rubbing**

wet: 4; dry: 5 (ISO 105-X12)

FR

**Composition**

21% PES, 31,5% COT, 47,5% PU

**Poids**

450 g/m<sup>2</sup>

**Résistance à l'abrasion**

100.000 Cycles de Martindale

**Stabilité à la lumière**

4-5 (EN ISO 105-B02)

**Résistance au frottement**

humide: 4; sec: 5 (ISO 105-X12)

DE

**Zusammensetzung**

21% PES, 31,5% COT, 47,5% PU

**Gewicht**

450 g/m<sup>2</sup>

**Abriebfestigkeit**

100.000 Martindale-Zyklen

**Lichtgeschwindigkeit**

4-5 (EN ISO 105-B02)

**Reibechtheit**

nass: 4; trocken: 5 (ISO 105-X12)

# DNN



EN

**Composition**

Real leather

**Thickness**

0,9 – 1,1 mm

**Flexing endurance**

50.000 cycles

**Light fastness**

≥4 (EN ISO 105-B02)

**Fastness to rubbing**

wet: 4; dry: 4 (EN ISO 11640/41)

FR

**Composition**

Cuir véritable

**Épaisseur**

0,9 – 1,1 mm

**Résistance à la flexion**

50.000 cycles

**Stabilité à la lumière**

≥4 (EN ISO 105-B02)

**Résistance au frottement**

humide: 4; sec: 4 (EN ISO 11640/41)

DE

**Zusammensetzung**

Echtleder

**Stärke**

0,9 – 1,1 mm

**Biegedauerfestigkeit**

50.000 Zyklen

**Lichtgeschwindigkeit**

≥4 (EN ISO 105-B02)

**Reibechtheit**

nass: 4; trocken: 4 (EN ISO 11640/41)

!

Batch to batch variations in shade may occur within commercial tolerances.

!

Des variations de teinte d'un lot à l'autre peuvent se produire dans le cadre des tolérances commerciales.

!

Innerhalb der handelsüblichen Toleranzen können Farbabweichungen von Charge zu Charge auftreten.